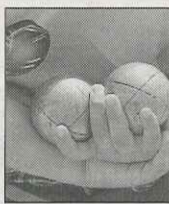


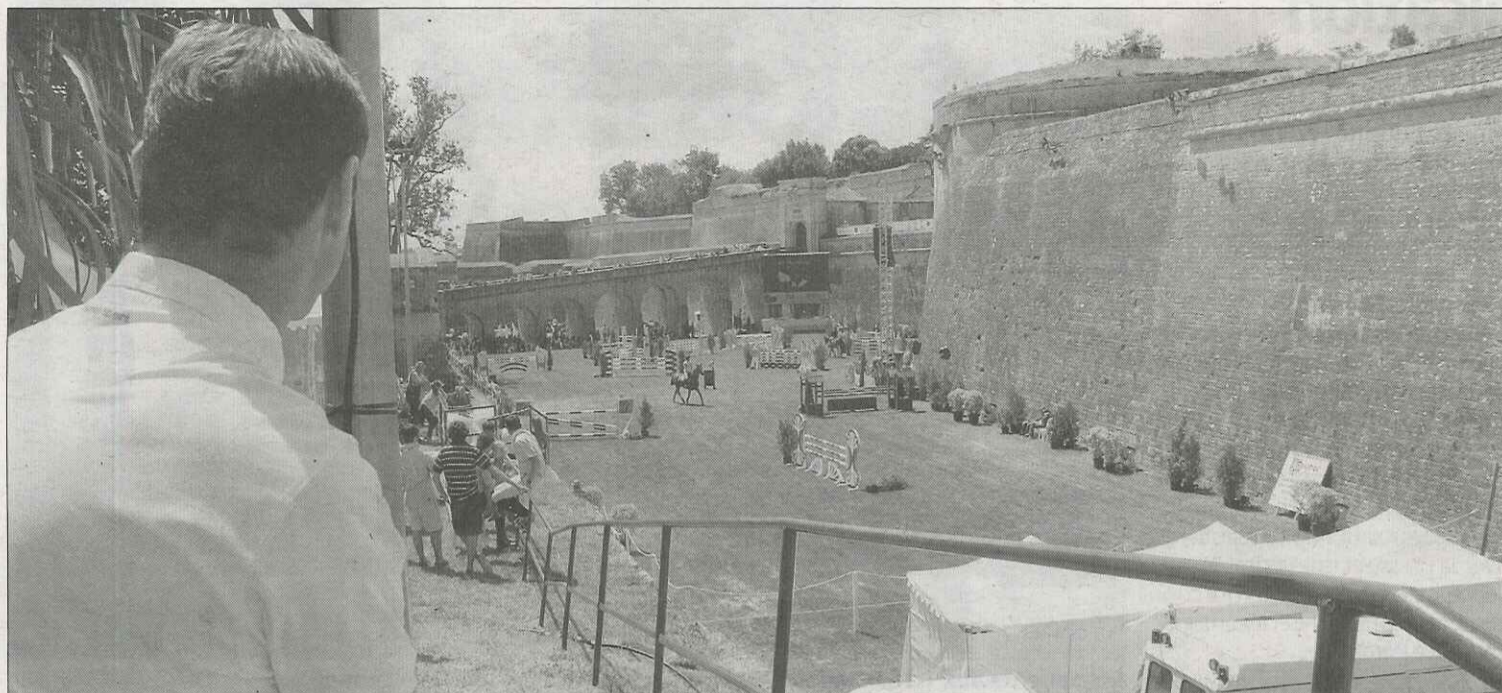
Blaye



Coups de boules sur les allées Marines

Le Stade Blayais Pétanque reçoit demain samedi 16 juillet, à partir de 13 h 30, son homologue de Lesparre pour le 2^e tour de la Coupe de France. Tête-à-tête, doublettes et triplettes. Éliminations directes. Tour qualificatif pour le 3^e tour. PHOTO « SO »

P20
20A/B



Un cadre exceptionnel inscrit au patrimoine mondial de l'humanité qui reste l'un des attraits de ce jumping international. PHOTO S. V.

Bénévoles en selle

JUMPING Plus de 100 bénévoles, pour la plupart vieux habitués, ont pris les rênes du 34^e Jumping international de Blaye

Veillée d'armes mercredi soir au pied de la citadelle. Plus de 200 personnes partageaient le repas des bénévoles, avant le coup de feu. Un coup de feu tiré hier matin, bien avant le feu d'artifice de la soirée.

« Sans eux, tout cela ne fonctionnerait pas », constatent les organisateurs depuis des lustres. Et « eux » sont là. Fidèles, pour certains, depuis les débuts. Les Sudre, Boyrie, Villeneuve, rejoints au fil des années par des dizaines de jeunes passionnés.

Passionnés au point de réserver d'une année sur l'autre leur passage estival par la case Jumping de Blaye, de poser quelques jours de vacances et de faire des centaines de kilomètres pour rejoindre les bords de l'estuaire. Ainsi d'Edwige de Rennes (au protocole), Thibault et Anna de Paris, Joël de Caen, ou encore Yoann Brossard qui en est à son 15^e jumping et qui arrive cette année de Nice, où il exerce le métier de diag-

nostiqueur immobilier !

« Et ce qui est formidable », relève Gilles Vallaeys, le président du Jumping, à la suite de son père Gilbert dit « Titou » Vallaeys, « c'est que l'équipe des bénévoles rassemble toutes les professions ou presque et fédère aussi bien des retraités que des étudiants, et personne ne rechigne à mettre la main à la pâte ».

Une belle unité

Cette année, on retrouve dans cette équipe hétéroclite six professeurs, onze étudiants, un commandant des CRS, cinq agents EDF, sept retraités, un technicien « clim », un jardinier paysagiste, un boulanger, une infirmière, un assureur, un banquier, une assistante sociale... Une véritable liste à la Prévert qui témoigne de la variété des profils. Mais des profils qui, une fois endossée la chemise blanche siglée Jumping de Blaye, retrouvent une formidable unité.



Veillée d'armes mercredi soir pour plus de 200 bénévoles et animateurs du 34^e Jumping international. PHOTO PIERRE PLANCHENAU



LE PIÉTON

Est allé faire un tour, hier, à la citadelle et donc au Jumping, 34^e du nom, côté paddocks en particulier. Et s'il s'était demandé comment évaluer la montée en gamme de cette épreuve internationale, il aurait eu une partie de la réponse en découvrant les véhicules de certaines équipes et écuries en compétition, stationnés sur les cônes. Des petits vans des débuts, tirés par de petites voitures, en passant plus tard par les vans plus imposants tractés par de grosses voitures, puis les fourgons équipés, on en est arrivé aujourd'hui aux immenses camions rutilants, climatisés, où le confort des chevaux n'a rien à envier à celui des hommes. Reste à leur trouver une place pour glisser leur embonpoint. Et là, si ça continue, il faudra prendre des mesures... PHOTO S. V.



AGENDA

Sous-préfecture. 4, rue André-Lafon. Ouverte au public de 8 h 30 à 12 h 30 et de 13 h 30 à 16 h. Tél. 05 57 42 61 61.

Mairie. 7, cours Vauban. Ouverte de 9 h à 12 h 30 et de 13 h 30 à 17 h 30. Tél. 05 57 42 68 68.

Hôtel des impôts. 5, rue Roger-Toziny. Tél. 05 57 42 66 70. Ouvert au public du lundi au vendredi, de 8 h 30 à 12 heures et de 13 h 30 à 16 h 30.

Services d'aide à domicile. De 9 h à 12 h 30 et de 14 h à 16 h. Tél. 05 57 42 75 23.

Office de tourisme. Allées Marines, ouvert du lundi au samedi de 10 h à 12 h 30 et de 14 h à 17 h 30. Tél. 05 57 42 12 09.

Chambre de commerce. Sur les allées Marines, David Bologna. Tél. 05 57 42 24 78.

Bridge. Tournoi de régularité les lundis et vendredis de 14 h 15 à 18 heures. Cours de bridge le mercredi de 14 h 30 à 18 h 30. Tél. 05 57 42 04 13.

Secours populaire. Ouvert de 14 h à 16 h, siège de l'ALB, 9, rue Urbain-Albouy. Tél. 05 57 42 27 68.

Bibliothèque. 27, cours de la République à Blaye. Tél. 05 57 42 23 58.

Scrabble. Avec l'Amicale laïque, à 14 h 45, 7, rue Urbain-Albouy à Blaye. Tél. 05 57 42 93 25.

MSA. Permanence administrative de 9 h à 12 h et de 14 h à 17 h, 125 rue de l'Hôpital, Blaye. Tél. 05 57 94 08 83.

RESTAURANT **NOUVEAU**
LA CANTINIÈRE DE BEDENAC

Menu Ouvriers à partir de 10,80 €

Salle climatisée, repas de groupes, menu ouvriers, menu VRP

RN 10 - BEDENAC (17) - 05 46 86 11 64
Fax 05 46 48 23 26

093606530 - ITDY

SUD OUEST

Vous souhaitez améliorer vos revenus ou votre retraite avec une activité complémentaire ?

Nous recherchons des «lève-tôt» (7 jours sur 7 ou remplacements). Possédant un moyen de locomotion. Revenus motivants, couverture sociale, statut indépendant.

Nous recherchons un porteur de journaux Homme / Femme (Statut Vendeur Colporteur de Presse)

Secteur : BLAYE
Tél. 05 57 68 10 27

09406610 - MAN

SUD OUEST
www.sudouest.fr

Sur tout le magasin

GRAND COUP

DE BALAI **JUSQU'À -50%***

pendant les soldes

*Sur articles signalés en magasin.

Literie - Salons - Chambres - Séjours - Petits meubles

MEUBLES BERTHÉ

Route de Blaye - Saint-Christoly-de-Blaye
05 57 42 51 16 - www.meubles-berthe.com